

KIDS KLOMPENPADEN



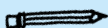
ASSENRADEPAD 3 KM



Download de app en ga spannende uitdagingen aan op Landgoed Molecaten bij Hattem. De Baron vertelt je over de omgeving en neemt je mee op ontdekkingsmissie. Veel plezier!

TIP

neem mee:



LEES HIER WAT JE BIJ DE NUMMERS OP DE KAART KUNT ONTDEKKEN!

1

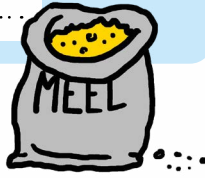
ZO GAAT DE MOLEN, DE MOLEN...

Kijk hier ben je bij de watermolen. Het water uit de vijver stroomt de heuvel af en brengt het rad in beweging. Het waterrad laat de molenstenen over elkaar heen draaien. Zo maalt de molenaar het graan van de boeren tot meel.

Zoek in het gebouwtje de twee dubbele maalstenen. Wat voor lekkers kun je van het meel maken?

.....

.....



3

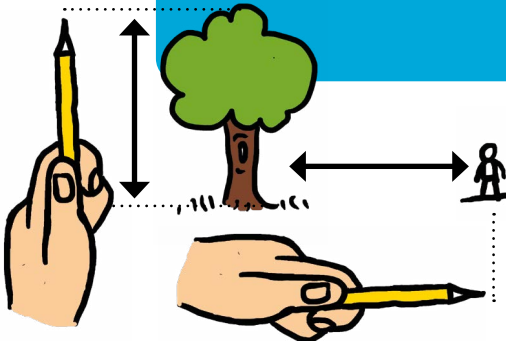
HOE HOOG IS DE BOOM?

Hoge en dikke bomen leveren veel hout. Op Molecaten kappen we bomen om hout te verkopen. Met het geld dat we verdienen betalen we het onderhoud van het landgoed. Voor elke gekapte boom, planten we een nieuwe!

Hoe hoog zijn de bomen naast het pad?



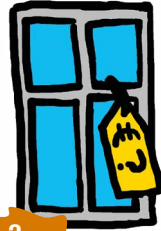
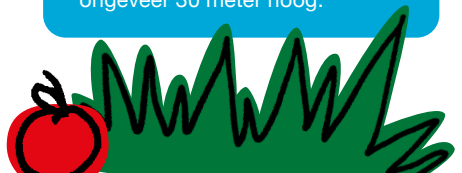
TIP 1 VAN DE BARON: Houd een potlood verticaal voor je en loop van de boom weg totdat de boom even groot is als je potlood.



Draai dan het potlood een kwartslag en vraag iemand zover van de boom af te lopen totdat hij bij het uiteinde van het potlood is. Meet met passen van een meter de afstand vanaf de persoon tot de boom en je weet hoe hoog de boom ongeveer is.



TIP 2 VAN DE BARON: de boom bij het paaltje met een klompje is ongeveer 30 meter hoog.



2

DURE RAMEN

Ruim 200 jaar geleden betaalde je belasting per raam of deur in je huis: deuren- en venstergeld. Ramen en deuren waren een teken van rijkdom! Mijn voorouders betaalden 40 cent voor elk raam of deur.

Hoeveel cent belasting betaalden zij voor de ramen aan de voorkant van het kasteel?

.....

4

ZIE JE DEZE DIEREN IN HET BOS?

REE



SPECHT



WILD ZWIJN



VOS



BINGO!

5

IK ZIE, IK ZIE

Een kale berg is ook een mooi uitkijkpunt. Stel je voor dat je de brandwacht bent en elke rookpluim boven het bos moet zien. Met een uitkijktoren zie je nog meer!

Zoek de 4 betonblokken waarop de uitkijktoren stond.



WEETJE VAN DE BARON:

Met een vliegtuigje zie je de rookpluimen nog beter. Daarom is de toren afgebroken en niet gerepareerd toen er rotte planken waren.

6

WIE DURFT?

Dit is de Trijselenberg. 600 jaar geleden was dit een kale berg. Alles wat hier gebeurde was goed te zien. De berg werd gebruikt als galgenberg. Niet best als je hier werd opgehangen!

Durf jij in de schandpaal te staan? Maak een leuke foto en stuur deze naar je beste vriend of vriendin. Je opa of oma mag natuurlijk ook.



7

HOE OUD BEN IK?

Je bent nu bij de Mariaboom, een beroemde boom in Hattem. Deze boom is samen met de Jozefboom bij de bron van de spreng geplant. Zo kun je de bron van de spreng altijd terugvinden. Helaas is de Jozefboom dood gegaan.

Onderzoek hoe oud de Mariaboom is.



TIP VAN DE BARON: De Mariaboom is ongeveer 5 keer zo oud als het aantal jaarringen dat je telt op de stronk die aan de andere kant van het pad ligt. Een zwarte ring op de stronk is één jaarring. Waarschijnlijk kun je 50 jaarringen tellen. Wil je dit controleren?



8

WIE WONEN HIER?

Op het landgoed en in het bos van Molecaten broeden veel vogels. Welke vogels heb je al gezien? Vogels kunnen prima hun eigen nest bouwen, maar we hangen ook nestkastjes op. Bij een nestkastje bepaalt de vliegopening welke vogel erin kan.

Welke vogel broedt in welke kast?

Lees er meer over in de app.

9

WAT LEEFT ER IN DE BEEK?

In de beek leven kleine visjes. Ze zwemmen tegen de stroom in. Er leven ook torren en....

Speur eens naar waterdiertjes. Kijk goed bij de rand van het water. Trek het emmertje vol water omhoog. Welke diertjes zitten erin? Gebruik de zoekkaart. Laat de diertjes daarna weer in de beek zwemmen.





11

DIE SAIT, DIE MAIT!

Je staat nu bij de Olde Spyker of het spieker. Deze stevige schuur is in 1640 (bijna 400 jaar geleden!) gebouwd voor de opslag van graan.

Kijk naar de tekst in het ronde venster boven de ingang: Die Sait die mait. Wat zal dit betekenen?



10

WIE IS HIER GEWEEST?

Veel dieren gebruiken elke keer hetzelfde pad door het bos. Dat heet een wildwissel. Waarom? Jij neemt toch ook elke dag dezelfde route naar school?

Kijk goed om je heen. Welk nachtdier gebruikt deze wissel?

De oplossing vind je achter op het volgende paaltje.



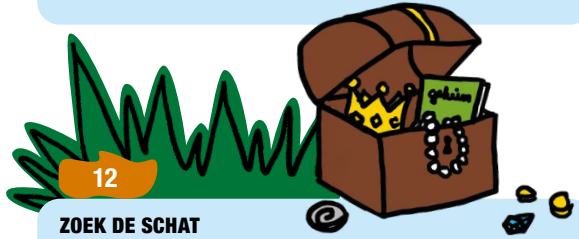
HEB JIJ EEN TOFFE FOTO VAN JOUW AVONTUUR? DEEL DEZE MET JE FAMILIE EN VRIENDEN!

12

ZOEK DE SCHAT

Aan de overkant van de beek ligt een schatkist. Ik denk dat Spaanse soldaten die hebben achtergelaten. Kun jij gaan kijken wat er in zit? Je vader of moeder durft natuurlijk niet over de brug. Ga maar lekker alleen.

Kijk wat er in de schatkist zit. Je mag de kist of inhoud ervan natuurlijk niet meenemen.



13

BLOTEVOETENPAD

Je kunt het bos zien, je kunt de vogels horen. Kun je het bos ook voelen? Mijn voorouders lieten hun voeten masseren voor een goede gezondheid. Hier kun je het bos je voeten laten masseren. Ik weet zeker, dat jij je straks helemaal fris voelt.

Trek je schoenen en sokken uit. Loop met blote voeten een paar keer door deze bakken en over de stammetjes in het water. Wat is lekker en wat voelt niet lekker aan?





ASSENRADEPAD 3 KM

1

ROUTENUMMERS

Kijk wat je bij de routenummers kunt ontdekken!



STARTPUNT: Herberg Molecaten, Molecaten 7 in Hatterm. Dichtstbijzijnde busstation is Hatterm Zuid



RUSTPUNT: Herberg Molecaten



NEEM DE TIJD!

Een goede speurneus neemt de tijd. Met dit KIDS pad kun je je goed een hele ochtend of middag vermaken.



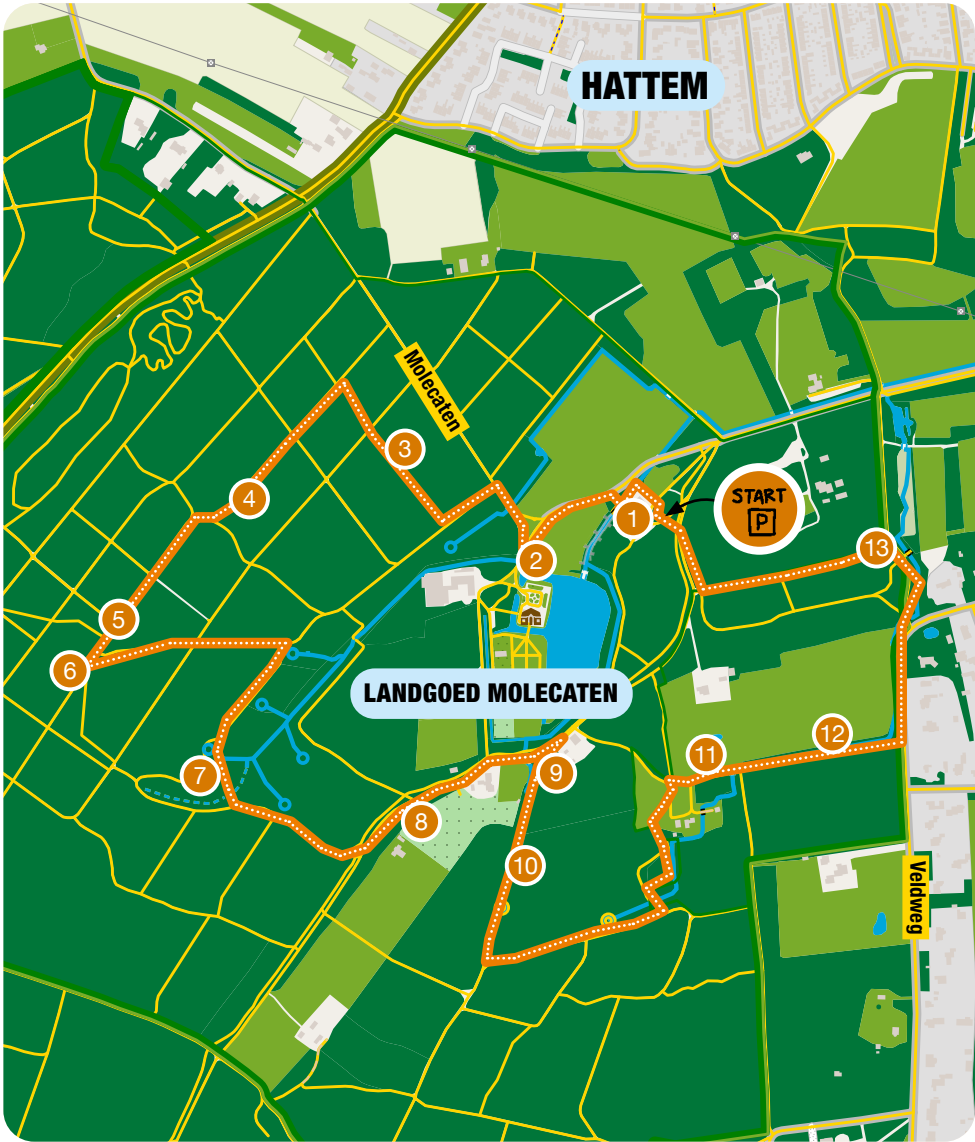
MEER ONTDEKKEN?

Bij de meeste routepunten kun je extra informatie vinden in de Klompenpaden app.



TIP VAN DE BARON IN DE OMGEVING:

Bezoek de historische Hanzestad Hatterm



(Dit is 1 kilometer)

BELANGRIJKE INFORMATIE VOOR OUDERS

Maak afspraken met je kind over wat ze wel en niet mogen doen. Een Klompenpad lopen jullie op eigen risico.



Trek stevige en waterdichte schoenen aan. De paden zijn vaak smal en onverhard. Ga niet met kinderwagens of rolstoelen op pad.



Honden zijn verboden om verstoring van vee en wild te voorkomen. Dit kun je zien op de openstellingsborden die je aan het begin van het particuliere terrein vindt.



Controleer na afloop op teken! Heb je er een gevonden? Een teek die vast zit moet je er vakkundig uithalen. Kijk voor meer informatie op: www.rivm.nl/ziekte-van-lyme.



Routenavigatie en informatie zijn **gratis** beschikbaar via de Klompenpaden app.



WWW.KLOMPENPADEN.NL

Eindredactie: Stichting Landschapsbeheer Gelderland. Productie: Stichting Landschapsbeheer Gelderland. i.s.m. Werkgroep Klompenpad Kids Hattem (Gerard en Elly Visser, Johan Colee, Dirk Klamer, Anja van 't Hul, Lieuwe Dijkstra, Anita Bos). Teksten: Ineke Jansonius, Ontwerp: Jessica van der Werff. Layout: www.dagmarvanschaik.nl

Als je vragen of opmerkingen hebt over dit pad kun je contact opnemen met Stichting Landschapsbeheer Gelderland via www.klompenpaden.nl

€ 2,00

© Stichting Landschapsbeheer Gelderland, 2023, 1e druk. Alle rechten voorbehouden.