



# KIDS KLOMPENPADEN

## LAAKSEPAD 3 KM

Tijdens de ontdekkingsstocht over dit Klompenpad KIDS ontdek je allerlei dieren in het Hoevelakense bos en kun je spannende ontdekkingen doen. Veel plezier!

**TIP**

neem mee:



LEES HIER WAT JE BIJ DE NUMMERS OP DE KAART KUNT ONTDEKKEN!

1

**HOE OUD BEN IK?**

Elk jaar heb ik een extra ring gekregen. In de winter groei ik bijna niet (donkere ring) en in de zomer word ik lekker dik (lichte ring).

Tel hoe oud ik geworden ben.

Zie je ook jaren waarin het te droog was om goed te groeien?



2



**PAD OF KIKKER?**

Je hebt vast wel eens een kikker gezien. De pad lijkt op hem, maar is net een beetje anders. Zouden bij deze vijver kikkers of padden wonen? Weet jij het verschil?

Hoe ver spring jij met de kikkersprong?  
Kun je er ook bij kwaken?

Meer over kikkers en padden leren? Lees dan de bordjes met Weetjes.

3

**POEPMUSEUM**

Je boft als je van poep houdt want poep is leuk. Niet als je erin trapt, maar wel om eens goed te bekijken. Want aan de poep herken je het beestje.

Welke dieren zijn hier geweest?  
Lijkt hun poep op die van jou?



Poep is niet alleen afval, maar ook eten! Denk maar eens aan mest voor planten of dieren die er graag van snoepen. Kun je snoepers ontdekken?

4

**NATUURKUNSTWERK MAKEN**

De natuur is rijk aan vormen en kleuren. Heel geschikt voor het maken van kunst.

Maak een kunstwerk van vondsten uit de natuur, zoals bijvoorbeeld blaadjes, takjes, steentjes en veertjes.

Maak een foto van je kunstwerk en deel met je opa en oma of klasgenootjes.

Laat je je kunstwerk staan voor de volgende speurder?



5

**BLOTEVOETENPAD**

Geen enkel dier loopt op schoenen. Dieren voelen dan ook veel beter waar ze lopen dan wij.

Trek je schoenen uit en loop op blote voeten over het pad. Voel de verschillende plekken waar je loopt.

Hoe vond je het om op blote voeten te lopen?



6

**SURVIVAL**

Een open brug, een dichte spoorweg-overgang... je komt vaak problemen tegen onderweg.

Ook dieren in het bos komen soms problemen tegen. Waar loopt een mol, eekhoorn of hert soms letterlijk(!) tegenaan?

Stel dat jij een van deze dieren bent. Hoe zou jij hier naar de overkant gaan?

Ga daarna zelf naar de overkant op jouw manier.



7

**LEVEND STANDBEELD**

Een standbeeld kan van hout, metaal of steen zijn en jaren achter elkaar op dezelfde plek staan. Elke keer dat je er langsloopt kun je kijken naar een dier, mens of ...

Een levend standbeeld is spannender. Het verrast je korte tijd. Zal het toch bewegen?

Bedenk een dier, plant of mens die jij na wilt doen. Stap op de steen en blijf stil staan of zitten.

Kunnen de anderen raden wat voor beeld jij bent? Was het moeilijk om niet te bewegen?

8

**SCHAPEN IN EEN KOOI**

Schapen zijn leuke, gezellige en nieuwsgierige dieren. Er bestaan dan ook veel spreekwoorden waarin schapen genoemd worden. Als je onderstaande rebussen oplost vind je er een paar.

1



- SP



T = KL



- P



+ F

B = V

PO +



- T



- M



P = E

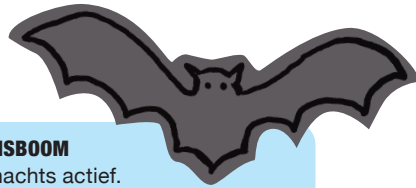


B = Z



HEB JIJ EEN TOFFE  
FOTO VAN JOUW  
AVONTUUR?  
DEEL DEZE MET JE  
FAMILIE EN VRIENDEN!

9



**ZOEKEN NAAR DE VLEERMUISBOOM**

Vleermuizen zijn alleen 's nachts actief.  
Pas als de schemering valt, vliegen ze in en uit hun hol.

Kun jij hun slaapplek vinden?

*Tip: zoek een holle boom met een lange verticale bruine streep. Gevonden? Wat is dit voor een streep denk je?*

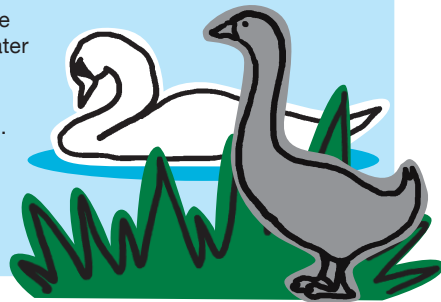
10

**IK ZIE IK ZIE**

In open water zie je veel verschillende watervogels. De bekendste zijn eenden, zwanen en ganzen. Op het water voelen ze zich veilig voor roofdieren.

Hier kun je uitkijken over de plas en er een aantal zien.  
**Welke watervogels herken je?**

*Ganzen eten graag gras. Zie je vogels duiken?  
Die zoeken waterplanten en waterdierpjes om te eten.*



11

**DE BOOM IN**

Oude bomen hebben veel te bieden voor beestjes, zwammen, mosjes en allerlei andere 'gasten'.

**Zoek ons gastenboek.**  
Teken of schrijf je er iets in?

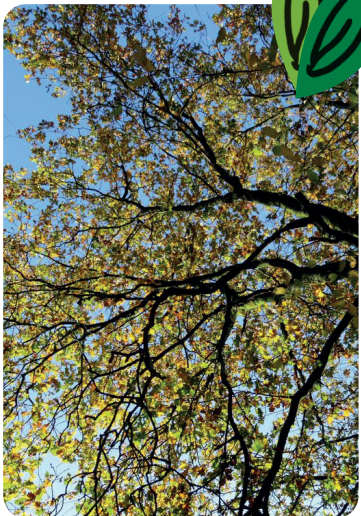


12

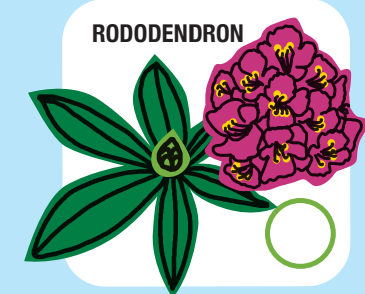
**HEMELBED**

Al een beetje moe geworden? Ga lekker liggen op dit hemelbed en houd je ogen open.

**Wat zie je als je naar boven kijkt? Bewegen de beelden (wolken) en vertellen ze een verhaal?**



**ZIE JE DEZE BOMEN ONDERWEG?**



**BINGO!**

**WEET JIJ HET VERSCHIL TUSSEN EEN BOOM EN EEN STRUIK?**



## LAAKSEPAD 3 KM

1

### NUMMERS

Kijk wat je bij de nummers kunt ontdekken!



**STARTPUNT:** Parkeerplaats Hoevelakense Boslaan (woonpark Hoevelaken)

Pas op: er rijden in dit bos ook fietsers.



### RUSTPUNT:

Langs de route is geen horeca. Neem een picknickkleed en iets te eten/en drinken mee voor een stop onderweg. Er zijn onderweg genoeg plekjes om even lekker te zitten.



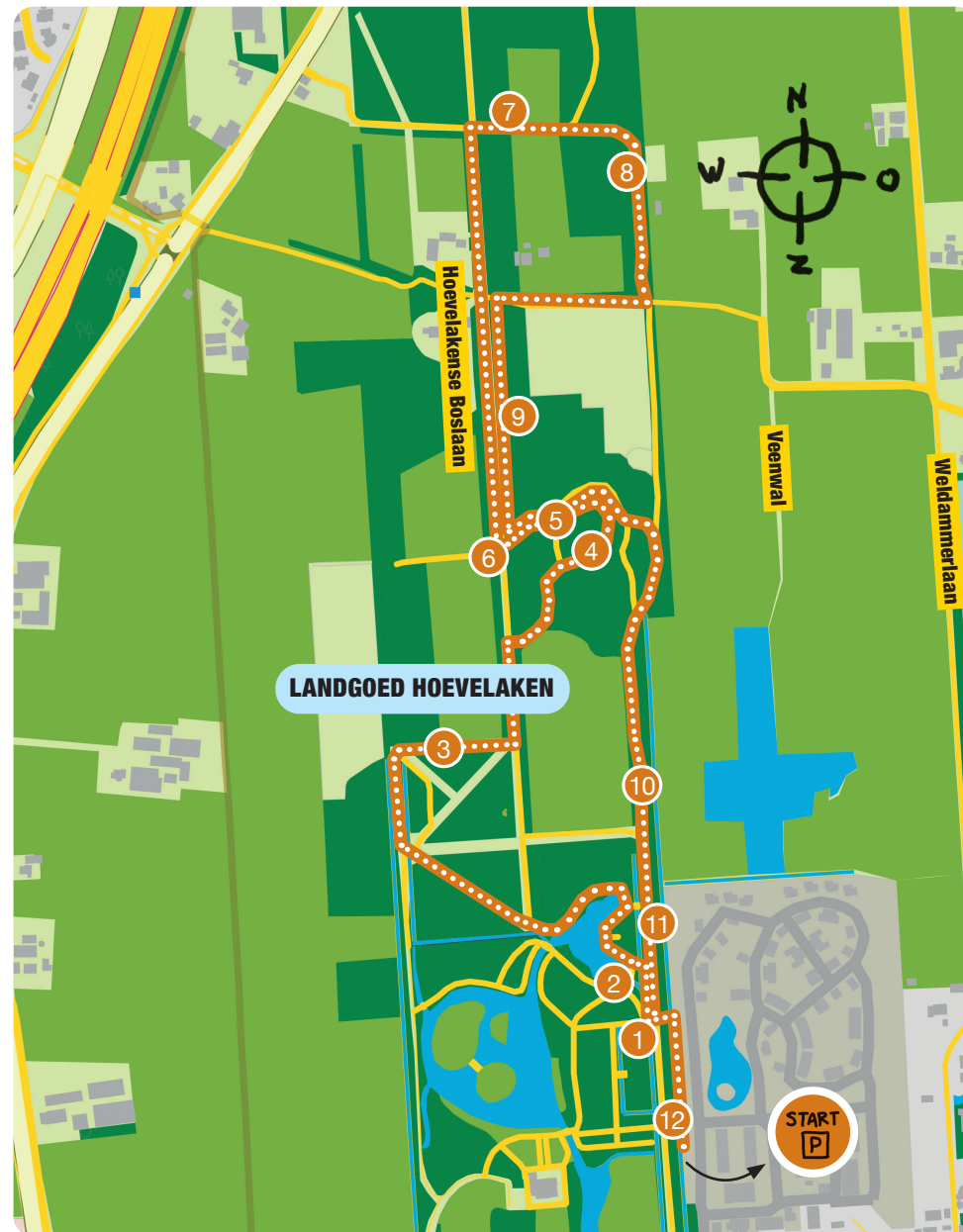
### NEEM DE TIJD!

Een goede speurneus neemt de tijd. Met dit KIDS pad kun je je goed een paar uur vermaken.



### MEER ONTDEKKEN?

Bij de meeste routepunten kun je extra informatie vinden in de Klompenpaden app.



(Dit is 1 kilometer)

## BELANGRIJKE INFORMATIE VOOR OUDERS

Maak afspraken met je kind over wat ze wel en niet mogen doen. Een Klompenpad lopen jullie op eigen risico.



Trek stevige en waterdichte schoenen aan. De paden zijn vaak smal en onverhard. Ga niet met kinderwagens of rolstoelen op pad.



Honden: In het Hoevelakense bos zijn honden toegestaan. Het KIDS-pad loopt over particulier terrein waar vee loopt en wild beschutting vindt. Om de dieren niet te verstoren mogen honden alleen aan de lijn.



Controleer na afloop op teken! Heb je er een gevonden? Een teek die vast zit moet je er vakkundig uithalen. Kijk voor meer informatie op: [www.rivm.nl/ziekte-van-lyme](http://www.rivm.nl/ziekte-van-lyme).



Routenavigatie en informatie is ook **gratis** beschikbaar via de Klompenpaden app.



# WWW.KLOMPENPADEN.NL

Productie & Eindredactie: Stichting Landschapsbeheer Gelderland.  
Tekst en beeld: SPELONK Natuurbeleven, Stichting Landschapsbeheer Gelderland i.s.m. Werkgroep Laaksepad KIDS Hoevelaken (Yvonne van de Klundert, Gerrie de Gooijer, Marjan Voortman, Arda de Jong, Sasja Elderman, Bram van de Klundert), Waterschap Vallei & Veluwe. Met speciale dank aan Geldersch Landschap en Kasteelen.  
Kaart: [www.openstreetmap.org](http://www.openstreetmap.org). Ontwerp & Illustraties: [www.jessicaas.nl](http://www.jessicaas.nl).

**Als je vragen of opmerkingen hebt over dit pad kun je contact opnemen met Stichting Landschapsbeheer Gelderland via [www.klompenpaden.nl](http://www.klompenpaden.nl)**

€ 2,00

© Stichting Landschapsbeheer Gelderland, 2021, 1e druk. Alle rechten voorbehouden.