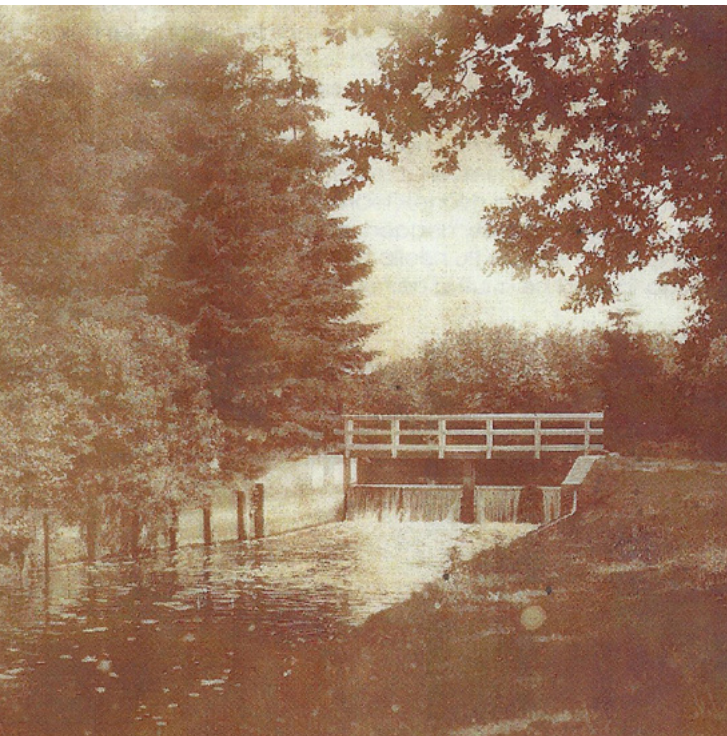




Landhuis De Boom nu



Geerensteinsche Schut

hier
vrouwen

Dit Klompenpad is tot stand gekomen onder coördinatie van Landschap Erfgoed Utrecht in samenwerking met diverse particuliere eigenaren, vele vrijwilligers, de gemeente Leusden en andere partijen uit de streek. Klompenpaden zijn cultuurhistorische wandelroutes die particuliere terreinen, zoals landgoederen en boerenland, toegankelijk maken voor de wandelaar. Ze gaan zoveel mogelijk over historisch tracé en onverharde paden. Rust, kleinschaligheid en de combinatie van cultuur en natuur bepalen de sfeer en vertellen bewoners en wandelaars over de geschiedenis van hun omgeving. Ook het landschap heeft voordeel van de ontwikkeling van Klompenpaden: vaak worden landschapselementen hersteld en aangelegd. Door aan te sluiten bij lokale initiatieven als landwinkels, horeca en kamperen bij de boer wordt de economie van de streek versterkt.

Meer informatie over Klompenpaden: www.klompenpaden.nl.
Hier vindt u ook actuele wijzigingen of aandachtspunten.

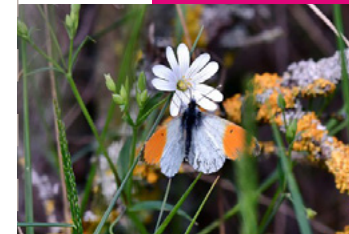
Meer informatie over Landschap Erfgoed Utrecht:
www.landschaperfgoedutrecht.nl

hier
vrouwen

Wandelen over
boerenerven, het
kerkenpad en land-
goed De Boom in het
buitengebied van
Leusden



SCHUTPAD 3 OF 5 KM



PRAKTISCHE INFORMATIE

- Rondwandeling gemarkeerd in twee richtingen met roze klompjes.
- Het is mogelijk om sommige Klompenpaden te combineren. Eventuele overstap-punten zijn aangegeven op de kaart en ter plekke in het veld.
- De nummers op de kaart verwijzen naar bezienswaardigheden langs de route die beschreven worden in deze brochure.
- Routenavigatie en informatie over landschap en cultuurhistorie is ook beschik-baar via de Klompenpaden app.
- Het Klompenpad is niet geschikt voor kinderwagens en rolstoelen vanwege de smalle en onverharde paden. Stevig en waterdicht schoeisel wordt aanbevolen.
- Honden zijn verboden op particuliere delen van het Klompenpad om verstoring van vee en wild te voorkomen. Dit is aangegeven op de openstellings-borden die u aan het begin van het particuliere terrein vindt.



productie & eindredactie Landschap Erfgoed Utrecht
tekst Landschap Erfgoed Utrecht
beeldmateriaal Landschap Erfgoed Utrecht, Pixabay (oranjetipje)
opmaak Designimals, Laura Hondshorst

© Landschap Erfgoed Utrecht
2020, 1^e online publicatie. Alle rechten voorbehouden

Bij vragen of opmerkingen over dit pad kunt u contact opnemen met Landschap Erfgoed Utrecht via www.klompenpaden.nl.



Ontdek het mooie buitengebied van Leusden. Over

boerenerven, het kerkenpad en landgoed De Boom. Rust,

kleinschaligheid en de combinatie van cultuur en natuur

bepalen hier de sfeer. Klompen aan, rugzak op en gaan!



Startpunt → Tegenover Leusbroekerweg 6, Leusden.

Openbaar vervoer → Bushalte Leusbroekerweg/De Mof, Leusden.

Voor actuele informatie zie www.klompennaden.nl.

HOE WERKT DEZE DOWNLOADBARE BROCHURE

Download deze brochure en druk hem af in kleur (dubbelzijdig, gespiegeld langs korte zijde) voordat u gaat wandelen. U krijgt dan de brochure + de wandelkaart geprint. De brochure kunt u als een echte folder vouwen over de aangegeven grijze lijnen. Deze brochure bevat altijd de meest actuele informatie.



SCHUTPAD 3 OF 5 KM

hier vouwen

1 Natuurvriendelijke oever

Bij de aanleg van dit allereerste Klompenpad is één van de oevers van de sloot waar u langs loopt natuurvriendelijk ingericht. Schoolkinderen uit Leusden hebben geholpen bij het planten van elzen. Ook is de overgang van water naar land geleidelijker gemaakt waardoor verschillende soorten planten zich beter kunnen ontwikkelen, zoals de koekoeksbloem. De oever is ook een leefplek voor kikkers, padden en libellen.

hier vouwen



Heiligenbergerbeek

2 Kerkenpad

Het pad waar u over loopt is een eeuwenoud kerkenpad dat door Landgoed De Boom leidde naar de kerk in oud-Leusden. Waarschijnlijk is het rond 1600 ontstaan bij de ontginning van de natte moerasbossen aan de zuidzijde van de Leusbroekerweg. Bij de aanleg van Landgoed De Boom, vanaf 1879, werden aan weerszijden van het pad beuken geplant. Nu vormen die op het zuidelijke deel een fraaie beukenlaan.

3 Landhuis De Boom

Landhuis De Boom is een statig landhuis van twee verdiepingen, gebouwd in 1878/1879 in opdracht van Arnoud Jan de Beaufort, die zijn leven lang burgemeester van Leusden geweest is. Het is geheel wit gepleisterd en in laatclassicistische stijl gebouwd.

Vroegere bewoners op het kerkenpad



4 Geerensteinsche Schut

De naam van het Schutpad verwijst naar de Geerensteinsche Schut, de stuw in de Luntersche Beek. De gemetselde kademuren zijn nog goed te zien. Tussen de hardstenen gleuven kon men met balken het waterpeil regelen. De Luntersche Beek, vanaf 1962 Heiligenbergerbeek genoemd, zorgde voordat het Valleikanaal deze functie overnam, voor de afvoer van het water uit de hele Gelderse Vallei.

5 Heiligenbergerbeek

In de Gelderse Vallei zijn honderden waterbronnen die soms uitgroeien tot slootjes en beken, zoals de Heiligenbergerbeek. De beek dankt zijn naam aan de Heiligenberg, een natuurlijke heuvel aan de beek. De beek voert overtollig water van de Veluwe af en voedt daarmee de Amersfoortse stadgrachten. Het oranjepijpje, de ringslang en de ijsvogel komen hier voor.

6 Oude Spoorlijn

De spoorlijn Amersfoort-Kesteren werd in 1880-1886 aangelegd. Na vernieling van de spoorbrug bij Rhenen in 1940 en nogmaals in 1944, werd de spoorlijn niet hersteld. De oude hectometerpaaltjes die zijn achtergebleven in het landschap verwijzen nog naar het verleden. Voor het autobedrijf van de familie Pon bleef het traject Amersfoort-Leusden dat nog wel intact was van groot belang: de verbinding kreeg zelfs de naam 'Ponlijn'.

SCHUTPAD 3 OF 5 KM



- Schutpad
- Routeverlenger
- Overstaproute

